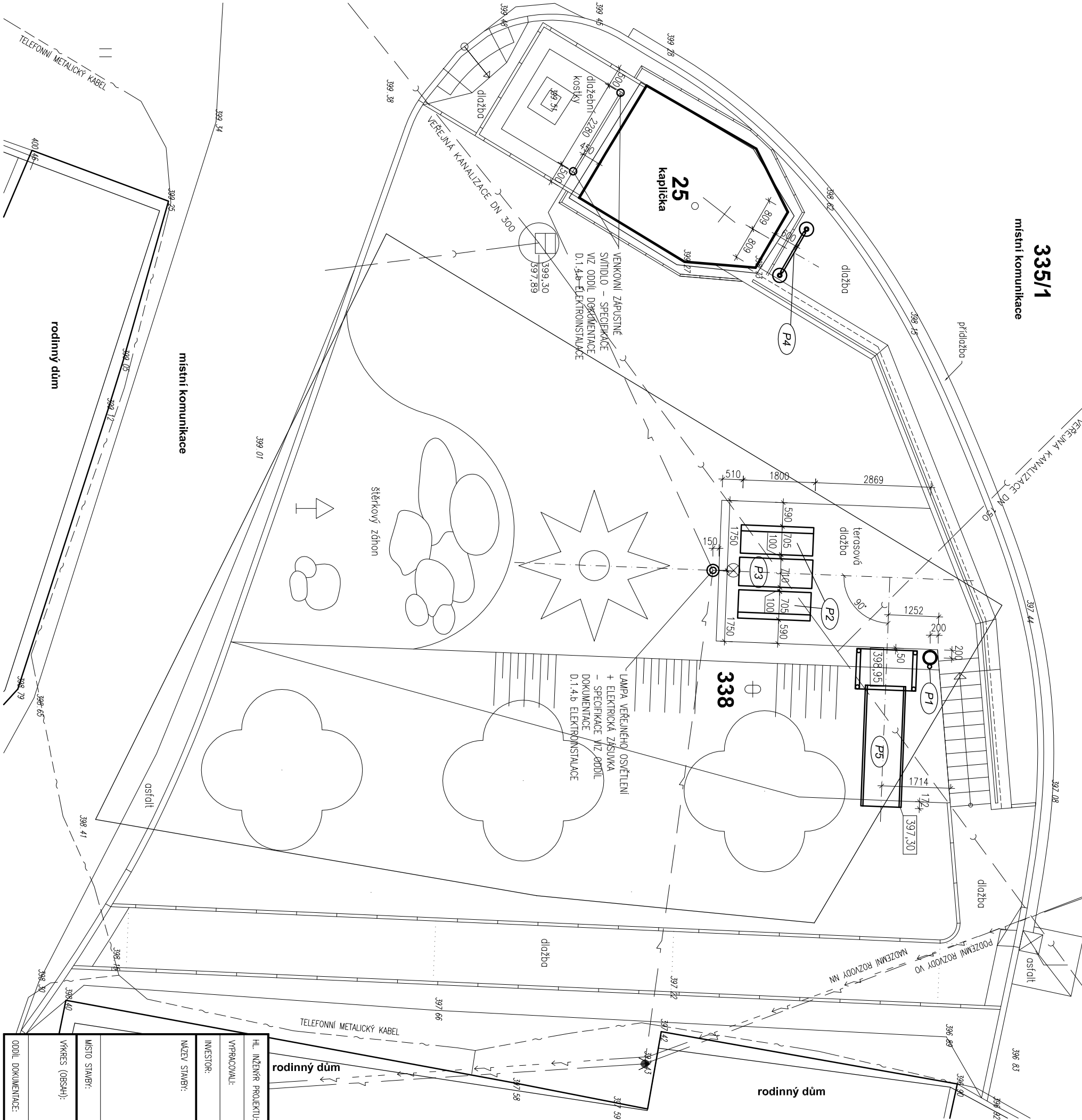


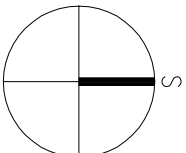
PŮDORYS - ROZMÍSTĚNÍ PRVKŮ M 1:100

335/1
místní komunikace



LEGENDA MOBILIÁŘE :

- P1** – OPADKOVÝ OCELOVÝ KOŠ NA SAMOSTATNÉM STOLPÍKU – 1 ks
(NAPŘ.: MOCITELI a.s., BILOWICE – TYP CYLINDR CR250)
– MATERIÁL: TĚLO Z PERFOROVANÉHO OCELOVÉHO PLECHU
– ROZMĚRY: Ø 320 mm, v. 900 mm, OBJEM 25L
– OSAZENÍ: NAKOTVIT POMOCÍ CHEMICKÝCH KOTEV PŘES DLAŽBU DO BETONOVÉ PODKLADNÍ DESKY
- P2** – PARKOVÁ LAVIČKA S OPĚRADLEM BEZ PODRŮČEK – 2 ks
(NAPŘ.: MOCITELI a.s., BILOWICE – TYP VERA LV1511)
– MATERIÁL: ZINKOVANÁ OCELOVÁ NOSNÁ KONSTRUKCE OPATŘENÁ PRAŠKOVÝM VYPALOVACÍM LAKEM, SEDÁK I OPĚRADLO Z DŘEVĚNÝCH DESEK Z TROPICKÉHO DŘEVA BEZ POUŽITÍ ÚPRAVY
– ROZMĚRY: š. 0,705 m, dl. 1,8 m, v. 0,82 m
– OSAZENÍ: KOTVIT KOTVAMI DO PODKLADNÍHO BETONU C20/25 XC2, POUŽIT MATKY S UZAVŘENOU HLAVOU, LAVIČKY VYROVNAT DO VODROVNÉ POLOHY POMOCÍ PODLOŽEK
– UMÍSTĚNÍ: PŘESNOU POLOHU JE POTŘEBA PŘED REALIZACÍ ZKONZULTOVAT S INVESTOREM ČI PROJEKTANTEM
- P3** – OBDÉLNÍKOVÝ STŮL NA CENTRÁLNÍ NOZE – 1 ks
(NAPŘ.: MOCITELI a.s., BILOWICE – TYP VERA SOLO LV59111)
– MATERIÁL: ZINKOVANÁ OCELOVÁ NOSNÁ KONSTRUKCE OPATŘENÁ PRAŠKOVÝM VYPALOVACÍM LAKEM, DESKA Z TROPICKÉHO DŘEVA BEZ POUŽITÍ ÚPRAVY
– ROZMĚRY: š. 0,71 m, dl. 1,82 m, v. 0,72 m
– OSAZENÍ: KOTVIT KOTVAMI DO PODKLADNÍHO BETONU C20/25 XC2, POUŽIT MATKY S UZAVŘENOU HLAVOU, STŮL VYROVNAT DO VODROVNÉ POLOHY POMOCÍ PODLOŽEK
– UMÍSTĚNÍ: PŘESNOU POLOHU JE POTŘEBA PŘED REALIZACÍ ZKONZULTOVAT S INVESTOREM ČI PROJEKTANTEM
- P4** – VÝŠKA – 1 ks
– TYPOVÝ VÝROBEK MĚSTSKÉHO INFORMAČNÍHO A ORIENTAČNÍHO SYSTÉMU (MOS) MĚSTA STRAKONICE – VIZ SAMOSTATNÁ PŘÍLOHA
– ZAKLADOVÁ KONSTRUKCE: DVA BETONOVÉ ZAKLADY Z BETONU (C30/37 XC4 XD3 XF4) O VELIKOSTI 0,6x0,6x0,6 m, V MÍSTĚ KOTVENÍ ZAKLAD UPRAVIT DLE TYPOVÉHO PROJEKTU MOS
- P5** – NEREZOVÁ ZVLNĚNÁ SKLUZAVKA S AKÁTOVOU PODESTOU – 1 ks
(NAPŘ.: MAMER CZ s.r.o., BRNO – TYP SCANDI 1015 W + AKÁTOVÁ PODESTA)
– ROZMĚRY SKLUZAVKY: ROZMĚRY š. 1 m, v. 1,4–1,67 m, dl. 3,3 m, ZVÝŠENÉ BOČNICE U NASTUPNÍ HRANY NA 700 mm, BEZPEČNOSTNÍ HRAZDA MEZI BOČNICEMI Ø 25 mm
– MATERIÁL SKLUZAVKY: POTRAVINÁŘSKÁ NEREZOVÁ OCEL tl. 2 mm, NEREZOVÉ MADLO Ø 25 mm, SPOJOVACÍ MATERIÁL NEREZ
– ROZMĚRY PODESTY: 1,5x1,0 m, DESKA min. tl. 30 mm
– MATERIÁL PODESTY: AKÁTOVÉ KŮLY, AKÁTOVÁ DESKA, SPOJOVACÍ MATERIÁL – ZAKLADOVÁ KONSTRUKCE: TŘI PATKY Z BETONU C20/25 XC2 O VELIKOSTI 0,3x1,25x0,3 m UMÍSTĚNÝ 0,3 m POD TERÉNEM, POD PATKAMI BY MĚLA BÝT NAVÍC JEŠTĚ VRSTVA ŠTĚRKOPISKU NEBO PÍSKU
– TL. 0,2–0,3m (DO NEZAMRZNÉ HLUBKY)
– DODÁVKA BUDE VČETNĚ MONTÁŽE HERNÍHO PRVKU NA MÍSTĚ STAVBY A KOTVENÍHO MATERIÁLU VÝROBCE



HL. INŽENÝR PROJEKTU:	ING. MILOŠ POLÁNK A – PROJEKTOVÝ ATELIÉR, PÍSECKÁ 506, 386 01 STRAKONICE		
VYPRACOVALI:	ING. PAULA RAJTOVÁ, ING. MILOŠ POLÁNK A, PÍSECKÁ 506, 386 01 STRAKONICE		
INVESTOR:	MĚSTO STRAKONICE, VELEKÉ NÁMĚSTÍ 2, 386 21 STRAKONICE, IČ: 00251810		
NÁZEV STAVBY:	STAVEBNÍ ÚPRAVY NÁVSI V OBCI HAJSKÁ		
MÍSTO STAVBY:	PARCELA č. 338, 335/1 A ST. 25, k.ú. HAJSKÁ (697753), OKRES STRAKONICE	STUPEŇ DOKUMENTACE:	DSP+DPS
VÝKRES (OBSAH):	PŮDORYS - ROZMÍSTĚNÍ PRVKŮ	ČÁST DOKUMENTACE:	D
ODDÍL DOKUMENTACE:	D.1.1 ARCHITEKTONICKO - STAVEBNÍ ŘEŠENÍ	ČÍSLO VÝKRESU:	D.1.1.5
		ČÍSLO PÁRE:	